

1年間の主な行事

<4月>進級式・お花見会
保護者懇談会・保育参観
幼年消防任命式（4歳児）



幼年消防任命式

<5月>こどもの日を祝う会

<6月>親子運動会



<7月>プール開き・七夕の集い・卒園児との交流会
夏祭り（ハートピア水戸と合同）



<8月>スイカ割り大会



<9月>健康・長寿を祝う会（ハートピア水戸慰問）



<10月>ハロウィン発表会

<11月>焼き芋パーティー・ピクニック（4・5歳児）



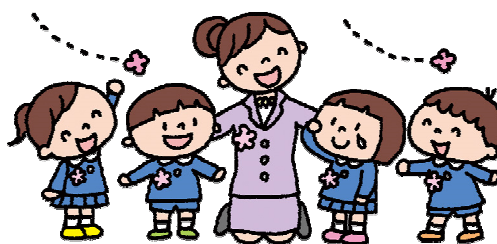
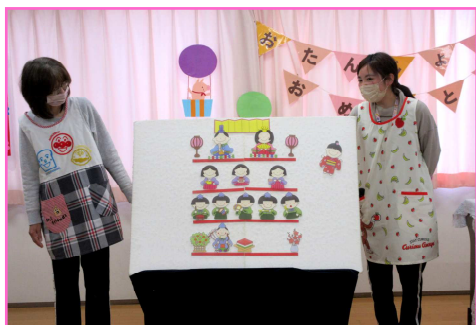
<12月>クリスマス会

<1月>ならせ餅・保育参観週間

<2月>豆まき会・親子触れ合い会（5歳児）



<3月>ひな祭り会・卒園式・幼年消防退団式



ひな祭り会

- ※ 毎月 誕生会、身体測定、避難訓練を行っています。
- ※ 年2回 嘱託医による健康診断（内科・歯科）があります。
- ※ 随時 地域・老人ホームの高齢者との交流会、個人面談、子育て相談を行っています。